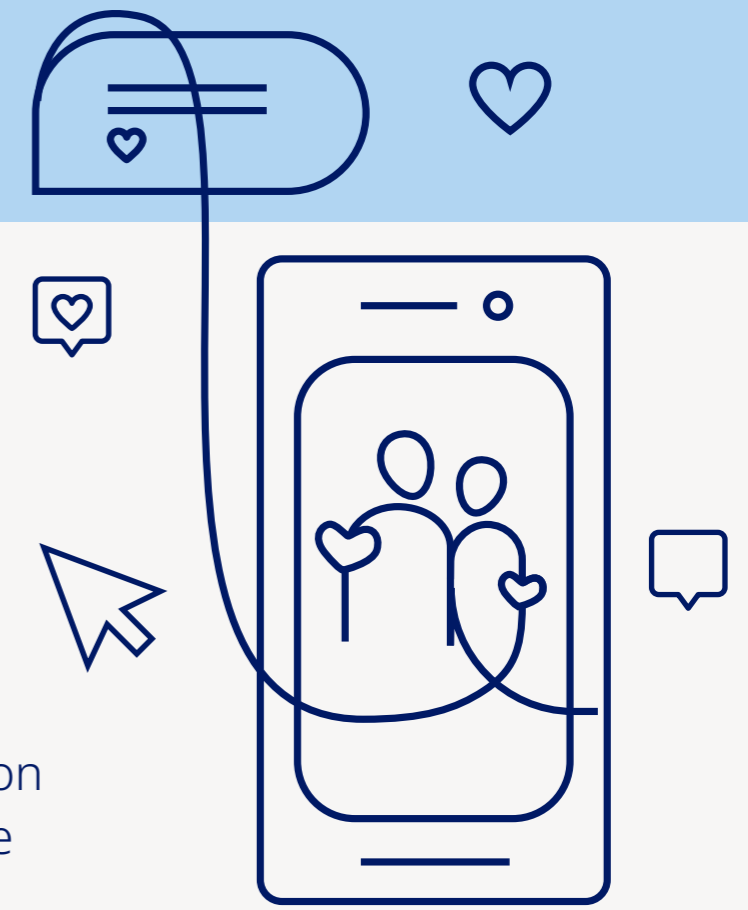


# Redes sociales y Likes



- Hay expertos en medicina y bioética que cuestionan que los profesionales de la salud sean “amigos” de sus pacientes en las redes sociales. Es por esta cuestión que muchos profesionales de la salud optan por tener sus perfiles en redes cerrados a personas que no conocen o que conocen muy poco.
- Ahora, si lo que se busca es generar una imagen de prestigio con una opinión de valor para la instrucción social, será indispensable contar con un perfil público en las redes sociales e ir incrementando el número de seguidores y de likes.

## CONSIDERACIONES PARA UN PERFIL PÚBLICO EN UNA RED SOCIAL

### El valor de un feedback positivo

- ✓ Un “like” en redes sociales es una forma de enviar un feedback positivo a cualquier tipo de contenido.
- ✓ Cuando las personas comentan un post significa que se identificaron con el mensaje. Si se tomó un tiempo para responder, quiere decir que ese contenido realmente significaba algo para esa persona.
- ✓ El “me gusta” de una persona que admiramos se convierte en un importante apoyo emocional.

### El cuidado con las publicaciones

- ! La relación con las amistades y el ejercicio de la medicina pueden llegar a entrelazarse y cada profesional debe tener en claro los límites dentro de esa relación en aquello que publicamos y no compartir información sensible.
- ! Es más complejo emitir opiniones sobre el ambiente laboral, gustos personales, política, etc en un perfil público ya que estos pueden ser replicados y “viralizados” con facilidad y fuera de nuestro control.
- ! Las redes sociales en donde solo se tienen familiares y personas cercanas requieren menor cuidado y control de la imagen.

**¿Cómo lograr tener un perfil profesional que aumenta sus seguidores y sus likes y al mismo tiempo poder compartir cuestiones de la vida personal?**

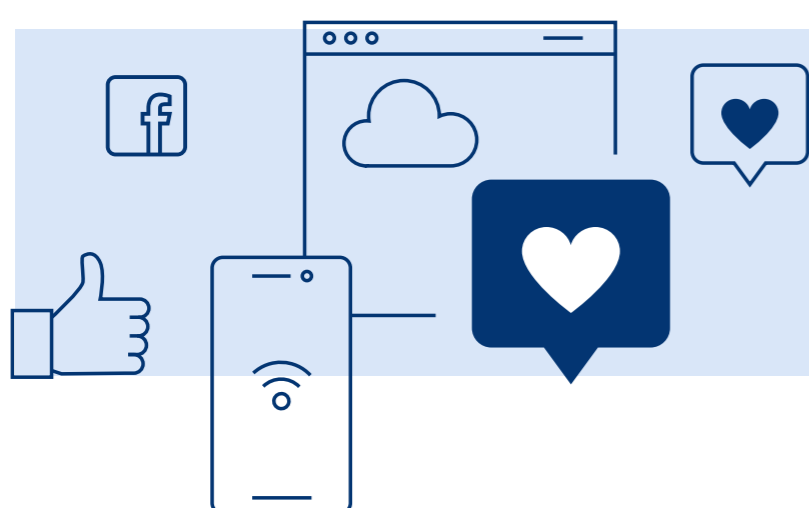
### Recomendación: Utilización de dos perfiles en la red social de preferencia.

#### PERFIL PERSONAL

- Aceptación de “seguidores” solo a círculo cercano personal
- Publicación de fotos familiares o personales
- Contenido asociado a cualquier tipo de interés personal y opiniones particulares.

#### PERFIL PROFESIONAL

- Aceptación más masiva de “seguidores”
- Publicación de fotos asociadas a lo laboral (congresos, etc).
- **Contenido general sobre medicina:** enfermedades y tratamientos. Informar y capacitar a la sociedad con responsabilidad y ética.



**Tan solo en un día en una red social se pueden dar más de 4.000 millones de likes,** seguramente bastantes más que los abrazos en la vida no digital. Es inevitable negar el valor que estos reconocimientos virtuales brindan.